

Gestaltningssidéer, 2023-11-29



Figur 1. Vy från Ulf Sparregatan. Illustration Tengbom arkitekter. Markerad krona med sockel med träfasad för att få en varm och trevlig känsla, framförallt i gatunivå. Träfasaden detaljeras med dekorativt listverk. Ljust glaserat tegel för att passa in i områdets ljusa färgskala samtidigt som en ny årsring läggs till området. Det ljusa reflekterande materialet förbättrar ljusförhållandet i lägenheter som påverkas av försämrat dagsljus. Rak fönstersättning för att skapa rätta, horisontella och vertikala linjer. Högre våningshöjd samt uppglasade sockelvåningar för att skapa trygghet och liv i gaturummet. Här finns gemensamma ytor samt lokaler.



Figur 2. Illustration Tengbom arkitekter. Avslut och möten vid sockel och krona samt takfot bearbetas med friser för att skapa fina detaljer. Markerade fönster- och dörröppningar. Med utstickande fris av glaserat tegel. Smäckra balkongräcken utförs av ljusmetall.

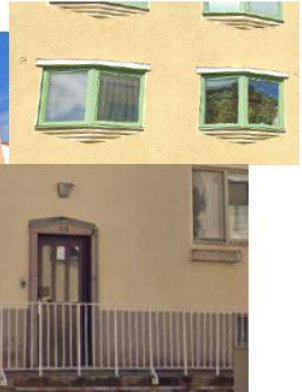
BEFINTLIG BEBYGGELSE

Ulfsparrégatan och Överstegatan

Fastigheten, som ligger längs Ulfsparrégatan, är främst omgiven av traditionell bebyggelse från 40- och 50-talet i ljus puts. Några senare årsringar i bebyggelsen finns i form av tegelhus från 60-talet, samt ett par högre volymer från 2010-tal i södra änden av Ulfsparrégatan.



Ljusa, putsade fasader från 40- och 50-tal med klassisk fönstersättning för tiden. Mindre detaljer vid burspråk med en putsad trappning av teglet. Runt portar och entréer finns omsorg i material såsom omfattningar av sten och liknande.



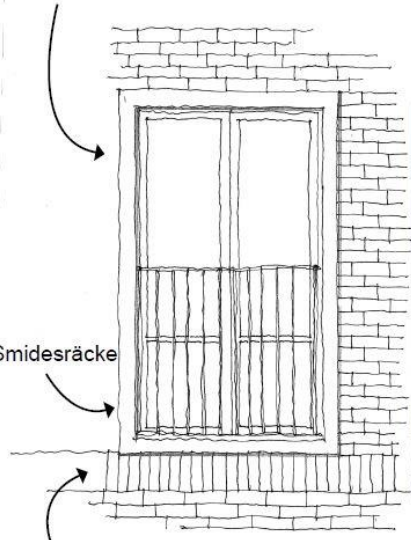
60-tals hus i rött tegel i änden av Överstegatan. Strikt fönstersättning med stora fönster för mycket ljus. Ett par hus har fått en påbyggnad med två våningar under 2010-talet med ljus fibercementpanel som fasadmateriel.



Punkthus på krönet av Ulfsparrégatan i målad betong i vitt och svart, från 2010-tal. Längre ner mot Lundenskolan finns ytterligare ett par nya högre punkthus, med fasad i grått tegel, målad betong samt ljus puts.

GESTALTNINGSIDEÉR

Fönsteromfattning



Smidesräcke

Blankt fasadklinker eller glaserat tegel i olika murningar för att skapa detaljer i fasaden



Fasaduttryck

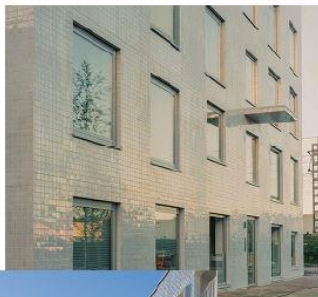
Ljusa fasader med rak fönstersättning samtidigt som omsorg läggs på detaljer och fönsteromfattningar knyter an fint till befintlig bebyggelse och områdets karaktär

"En vacker, glädjefull arkitektur som berikar och skapar trygghet och nya årsringar i stadsrummet utmed Ulf Sparregatan"



Uppglasat mot gatan

En uppglasad fasad som vänder sig mot gatan, skapar trygghet både inne



Reflektioner
Ljus fasad med klinker eller glaserat tegel, skapar liv och detaljering i fasaden samtidigt som den samspelar med befintliga ljusa byggnader



Trä i marknivå

Trä i marknivå skapar värme och en mindre skala längs gatan. Fasaden behandlas varsamt med fina detaljer och berikar miljön.